

# JA松山市キャッシュカードご利用のご案内

## JA松山市キャッシュコーナー（36カ所）

本所	安城寺出張所	松前支所
拓南支所	和気支所	川上支所
浮穴支所	三津支所	明神ATMコーナー
石井支所	松山生協三津店	松山生協久万店
和泉出張所	湯山支所	久万経済センター
余土支所	久米支所	直瀬ATMコーナー
西余戸出張所	椿支所	御三戸ATMコーナー
朝美支所	古川出張所	堀江支所
衣山出張所	小野支所	
東雄郡支所	梅本出張所	
西雄郡支所	松山生協北伊予店	
味生支所	中川原（北伊予）	
斉院出張所	永田出張所	
久枝支所	岡田支所	

## 共同設置キャッシュコーナー（3カ所）

パルティ・フジ衣山
松山市役所（本館）
新浜

のキャッシュコーナーは、日曜日・祝祭日もご利用できます。（18カ所）

## 1日の取扱限度額

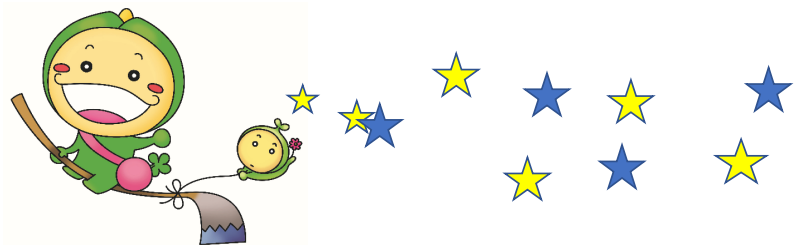
出金	キャッシュカード	50万円
	ICキャッシュカード	100万円★
振込	キャッシュカード	50万円
	ICキャッシュカード	100万円★

※手数料は含みません。

★2026年4月11日より100万円→50万円へ引下げとなります。

## 1回の取扱限度枚数

入金	100枚
出金	100枚



## JA松山市キャッシュカード使用時

2026年3月7日現在

ATM	利用時間		手数料(1回につき)		記帳	残高照会
			入金	出金		
松山市農協	平日	8:45~18:00	無料	無料	○	○
	土曜	8:45~17:00				
	日曜	9:00~17:00				
	祝日					
県内農協	平日	8:00~21:00	無料	無料	○	○
	土曜					
	日曜					
県外農協	平日	8:00~21:00	無料	無料	○	○
	土曜					
	日曜					
	祝日					
JFマリンバンク	平日	8:00~21:00	-	無料	×	○
	土曜					
	日曜					
	祝日					
伊予銀行	平日	8:00~8:45	-	110円	×	○
		8:45~18:00	-	無料		
		18:00~21:00	-	110円		
	土曜	8:00~21:00	-	110円		
日曜						
祝日						
ゆうちょ銀行	平日	8:00~8:45	110円	110円	×	○
		8:45~18:00	無料	無料		
		18:00~21:00	110円	110円		
	土曜	8:00~21:00	110円	110円		
	日曜					
祝日						
イーネットATM (ファミリーマートなど)	平日	8:00~8:45	110円	110円	×	○
		8:45~18:00	無料	無料		
		18:00~21:00	110円	110円		
	土曜	8:00~9:00	110円	110円		
		9:00~14:00	無料	無料		
		14:00~21:00	110円	110円		
日曜	8:00~21:00	110円	110円			
祝日						
上記以外の金融機関等	平日	8:00~8:45	-	220円	×	○
		8:45~18:00	-	110円		
		18:00~21:00	-	220円		
	土曜	8:00~21:00	-	220円		
	日曜					
	祝日					

※ ATMの設置場所によってお取扱い時間が異なります。